

SBR-100S 모델에 대한 USIM 오류 확인 및 장착 방법을 안내해 드립니다.  
아래 안내 사항은 제품의 초기 설정값을 기준으로 작성되어 있습니다.

SBR-100S 기기는 Micro-USIM 을 장착하여 사용하게 됩니다.  
USIM 장착이 제대로 안되어서 서비스 오류가 발생하는 Case 에 대해서 안내해 드립니다.

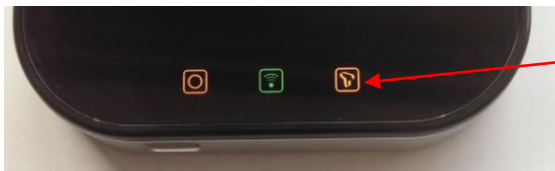
1. USIM 장착 오류 확인 하기

1.1 기기상에서 장착 오류 상태 확인 하기

- 최초 단말기의 전원을 켜져 있는 상태를 확인 합니다.



- 전원버튼을 2~3 초 누르면 켜지게 되는데 WiBro 상태 표시등이 노란색으로 반짝이는 경우가 여러 표시 상태입니다.



T 램프(WiBro 상태등)이 노란색으로 1 초 간격으로 뻑뻑합니다.

WiBro 상태등은 WiBro 망에 접속 실패시에는 적색으로 표시가 됩니다.

1.2. Web-CM 에서 USIM 오류 확인 방법입니다.

- SBR-100S 를 WIFI 로 연결한 후에 브라우저를 통해서 WEB CM 을 접속합니다.  
WIFI 연결 및 WEB CM 접속은 제품 홈페이지(http://www.smobile.kr)의 "SBR-100S 제품 사용 안내 - WIFI 접속 가이드"와 "SBR-100S 제품 사용 안내 - Web-CM 사용 가이드"를 참조하여 주시기 바랍니다.

- 정상적으로 USIM 이 인식되어서 망에 접속한 상황이라면 아래와 같은 화면과 같이 가입자 아이디 및 WiBro 연결상태가 정상적으로 표시되게 됩니다.



WiBro 정보		자세히 >
가입자 아이디	SM00012	
WiBro 연결 상태	인터넷에 연결 되었습니다.	
WiBro 연결 시간	00:06:45	
외부 IP 주소	113.216.76.115	

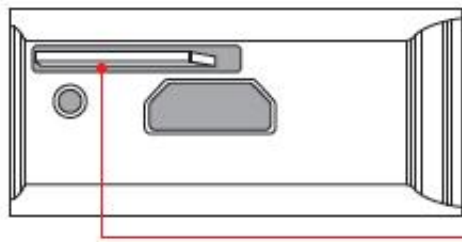
- 아래와 같이 Web-CM 접속하여 요약정보 화면에서 "USIM 카드가 인식되지 않았습니다. 카드를 장착하여 주시기 바랍니다."라고 메시지가 뜨게 되면, USIM 카드가 제대로 장착이 되지 않은 상태입니다.



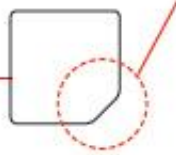
## 2. USIM 장착 방법



- 1) 제품 측면의 커버를 여신 후 그림과 같이 USIM 카드를 장착합니다.  
USIM 카드가 밖으로 나오지 않도록 깊이 한번 넣어 주세요
  - 2) 카드 탈착을 위해서는 다시 한번 눌러 주시면 USIM 카드가 나오게 됩니다.
- USIM 장착시 모양과 방향에 주의하여 넣어 주시기 바랍니다.



USIM 카드의 이부분을 우측으로,  
금속면이 아래를 향하게 장착하세요!



- USIM 카드 장착 방향
- 아래와 그림과 같이 USIM 모양과 방향을 잘 확인해서 장착해 주시기 바랍니다.



- USIM 카드 삽입

USIM 카드가 깊이 들어가도록 넣어 주세요.

USIM 카드가 정상적으로 들어가면 우측 사진과 같이 안으로 들어가게 됩니다.

정상 부팅 후 "T"표시등이 변화가 없으면 다시 한번 눌렀다 넣어 주세요.

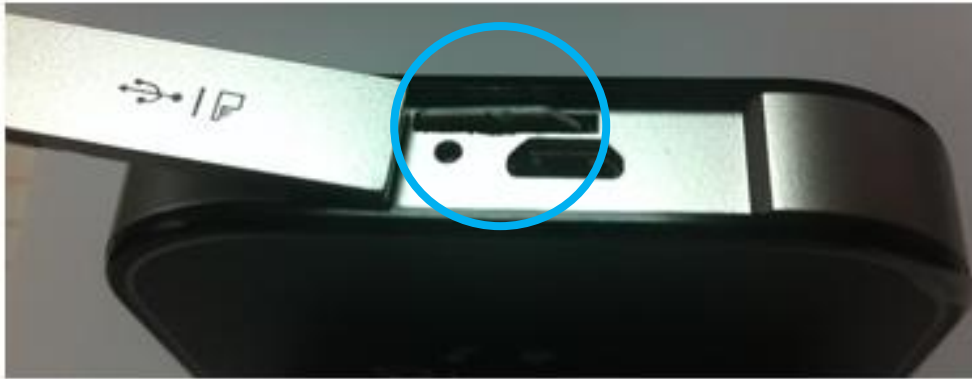


USIM 카드를 탈착하려면 장착할때와 같은 방법으로 USIM 카드를 깊이 넣었다 빼면 아래 사진과 같이 밖으로 나오게 됩니다



- USIM 카드 장착이 잘못된 사례

1) 안으로 삽입이 안된 상태 - 밖으로 나와 있으면 안됩니다.



2) USIM 이 방향이 잘못 들어간 상태



**잘못된 방향**